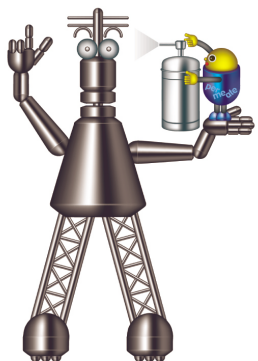


## 溶射封孔

Sealant for Sparyed  
Coating金属・セラミックス等の  
溶射皮膜、めっきの封孔

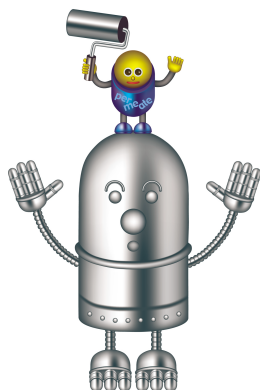
グレード：HS-80、100

## 【特長】

- 最小径 40nm まで封孔
- 封孔と同時に塗装も可能な着色封孔剤
- 基材（細孔径、深さ）に応じて浸透・硬化を最適化可能

## 塗装

Paint

鋼・亜鉛めっき鋼・プラ  
スチック等の塗装

グレード：HS-200

## 【特長】

- 無溶剤のため、環境に優しく、作業環境も快適
- 塗膜は緻密でチョーキングせず（紫外線劣化せず）、熱にも強い
- 薄膜・少塗り工数で重防食塗装が可能、補修間隔も長期化
- 孔のない基材には化学結合で高い付着力
- 既存塗装の補修が容易（溶剤による既存塗膜膨潤を起こさない）
- FRP・有機塗膜等有機ポリマー下地をチョーキングから保護

## 木材保護

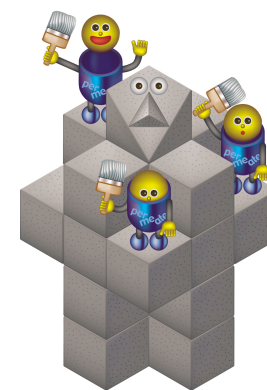
ウッドエンジェル  
Wood Preservativeパーミエイト HS-820 を  
用いた木材保護システム  
「ウッドエンジェル」グレード：WA-10、20、30、  
50、60、70、90

## 【特長】

- 木を腐れ・シロアリから安全に長期間守れる木材保護塗料
- 安全なホウ砂と無機ポリマーの組み合わせだから、子供にも安全
- 屋外でも 10 年以上塗り替え不要
- 浸透系・塗膜系、クリアー・着色のすべてに対応

## コンクリート保護

Concrete Preservative

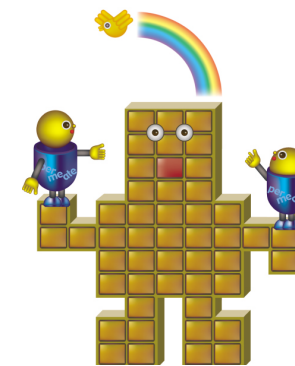
グレード：HS-300、330、  
350、360

## 【特長】

- 塩害、凍害、そして中性化によるコンクリートの劣化を長期に防止
- 含浸系、塗膜系どちらでも選択可能
- 含浸系：コンクリート表面下層の微細孔を閉塞するのみなので、コンクリート表面に濡れ色を呈さない⇒HS - 350、360
- 塗膜系：塗膜はチョーキングせず、熱にも強く、根付き塗膜のため剥離せず⇒HS - 300
- 下水道コンクリート保護（超耐硫酸性グレードHS-330）にも対応

## 石・タイル保護

Stone &amp; Tile Preservative



グレード：HS-100

## 【特長】

- タイル・モルタル目地の封孔による防汚、美観維持と剥落防止
- 石の封孔による防汚、エフロ防止